

# Depuradora de Arbeiza y Zubielqui

**Población Arbeiza:** 185 habitantes censados  
**Población Zubielqui:** 104 habitantes censados

## Caudales

Medio: 0,98 litro/segundo (85 m<sup>3</sup>/día)  
 Punta: 2,36 litro/segundo  
 Máximo admisible en planta: 6,87 litro/segundo

**Contaminación Cargas:** 29 kg/día DBO<sub>5</sub>

**Presupuesto sin IVA:** 872.710,70 €

**Plazo de ejecución de las obras:** 10 meses

## Arbeitsa eta Zubielkiko hondakin-uren araztegia

**Herria Arbeiza:** 185 biztanle erroldan  
**Herria Zubielqui:** 104 biztanle erroldan

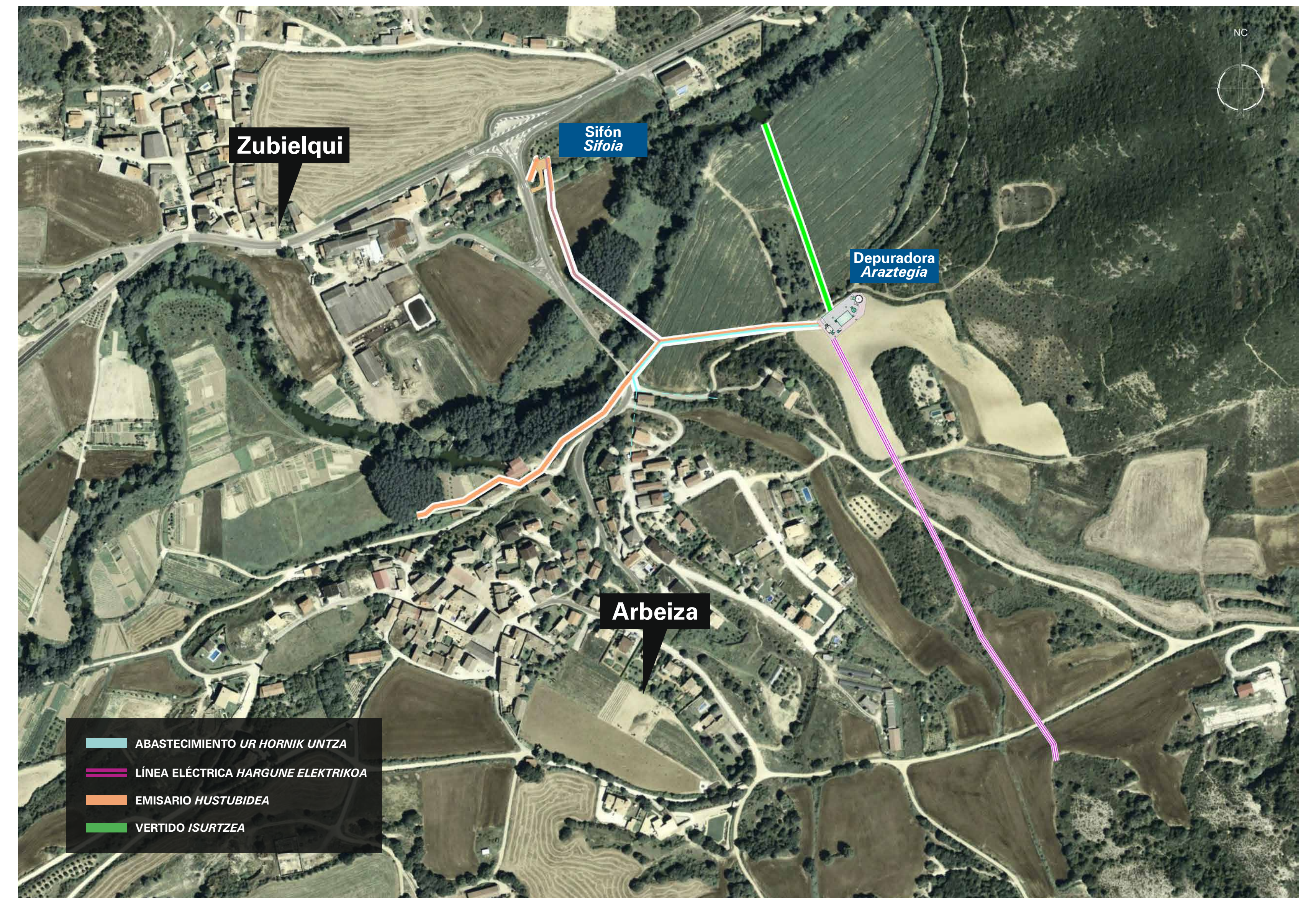
## Emariak

Ertaina: 0,98 litro/segundo (85 m<sup>3</sup>/egun)  
 Puntakoa: 2,36 litro/segundo  
 Instalazioan onartzen den maximoa: 6,87 litro/segundo

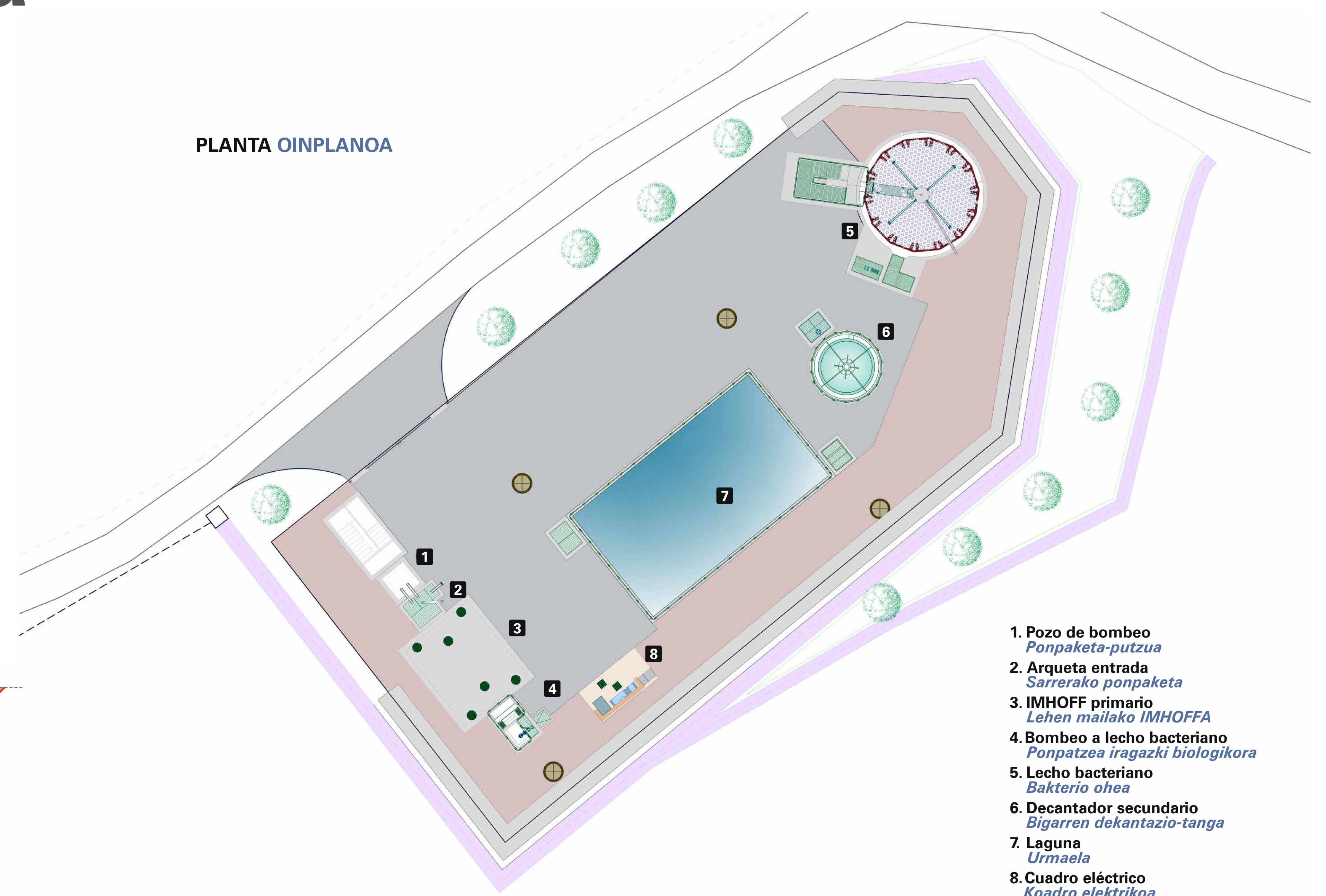
**Kutsadura Kargak:** 29 kg/egun DBO<sub>5</sub>

**Aurrekontua BEZ gabe:** 872.710,70 €

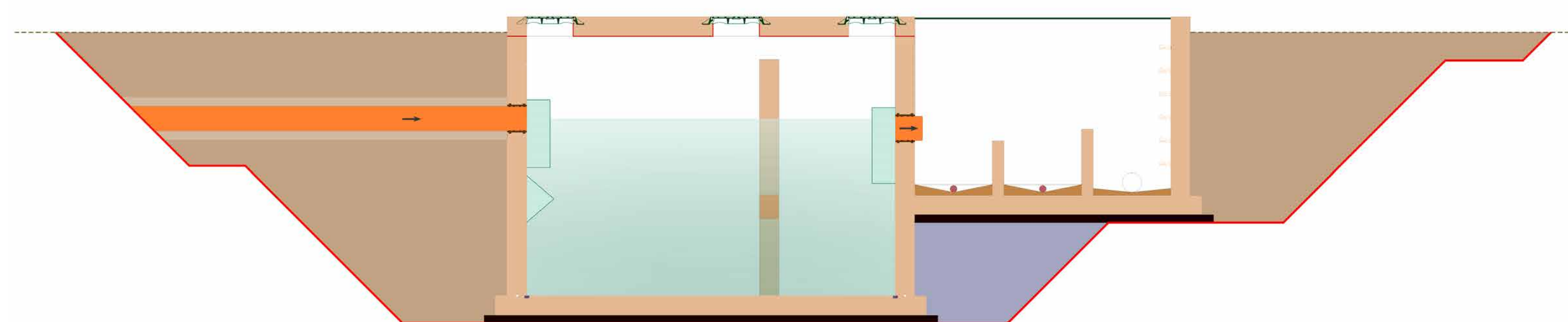
**Obrak egikaritzeko epea:** 10 hilabete



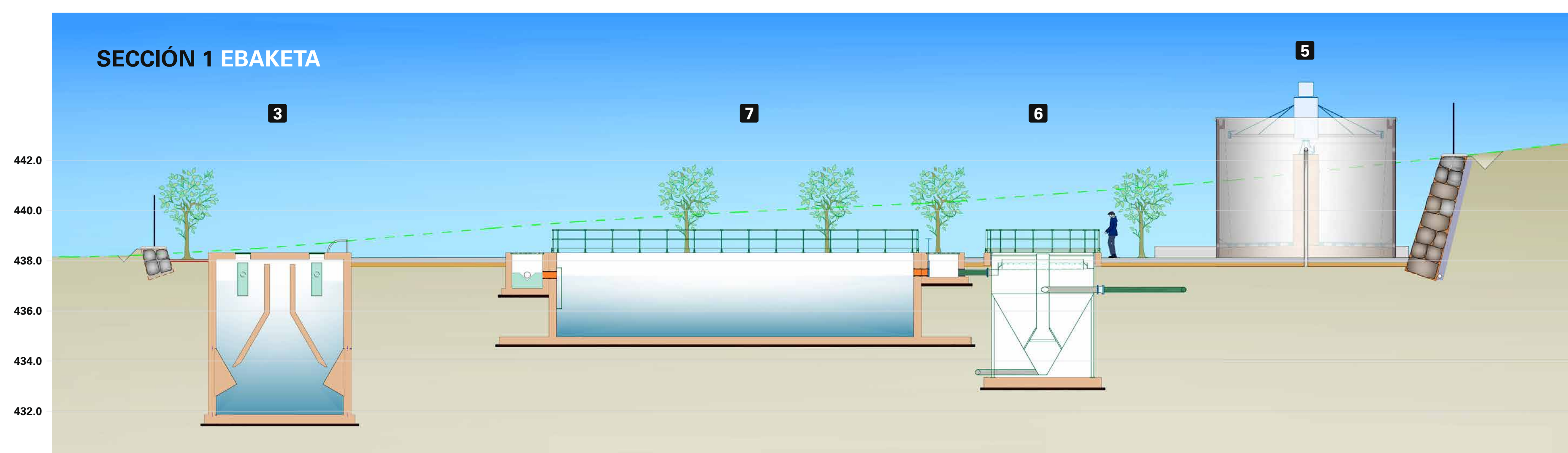
PLANTA OINPLANOA



SECCIÓN DEL SIFÓN SIFOIAREN EBAKETA



SECCIÓN 1 EBAKETA



SECCIÓN 2 EBAKETA

