



Soldanella villosa

Soldanella villosa es una planta perenne y rizomatosa. Es fácil encontrar más de un ejemplar, próximos entre ellos.

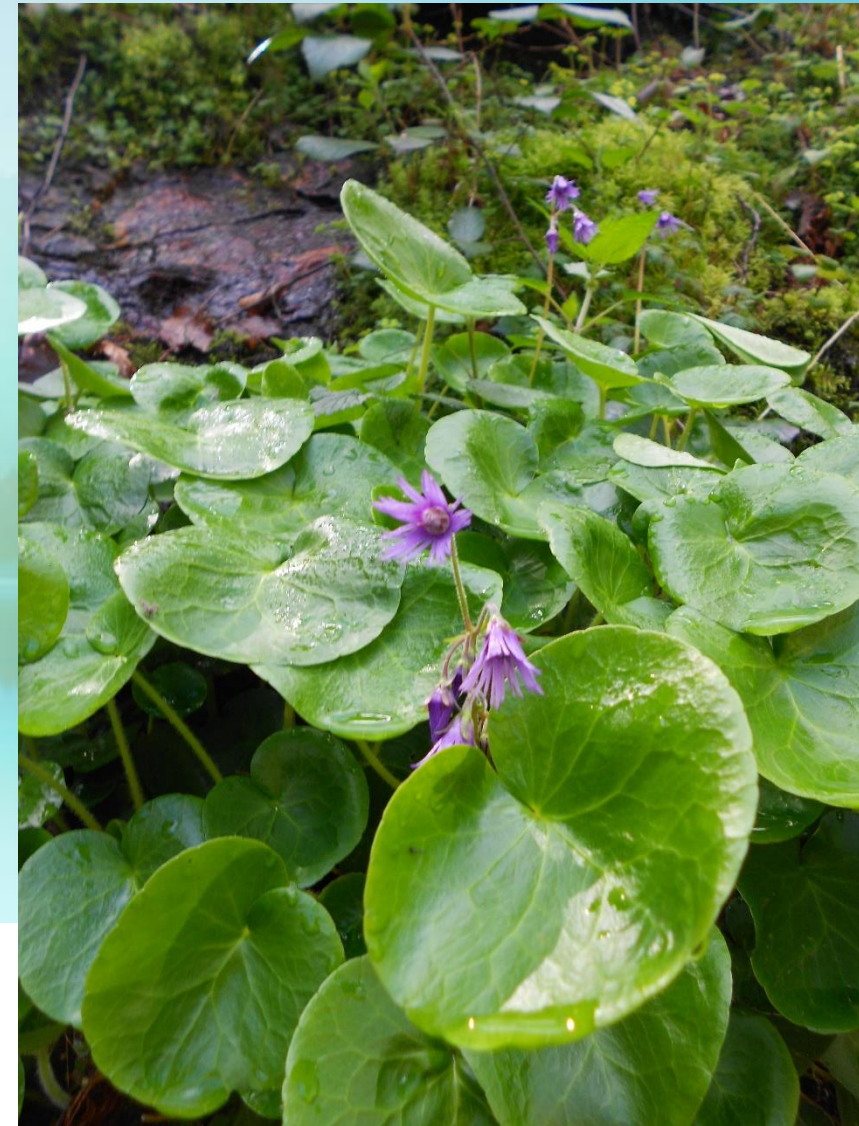
Sus hojas tienen forma de corazón redondeado, y son de un verde intenso.

Tanto en los tallos de la hoja como de la flor suele tener pelitos de hasta 1 mm. De ahí su nombre, *villosa*.

Florece en primavera y las flores duran poco tiempo. Por cada tallo suelen salir de 1 a 5 flores, tienen forma acampanulada, con cinco pétalos lilas estrechos y alargados.

Planta muy ligada al agua. Es rara de ver y vive sobre taludes húmedos o cerca de corrientes de agua.

Es endémica de la zona cantábrica; se distribuye desde el oeste de los Pirineos hasta la cordillera Cantábrica. En Navarra se encuentra en la zona norte y está catalogada como **Vulnerable**.



1 La margarita es una planta.... ¿perenne o anual?

2 Rizoma, raíz y tubérculo, los tres bajo tierra y aportan nutrientes a la planta. La siguiente foto, ¿sabrías cual de los tres es?



3 A ver si consigues unir correctamente cada adjetivo con su significado.

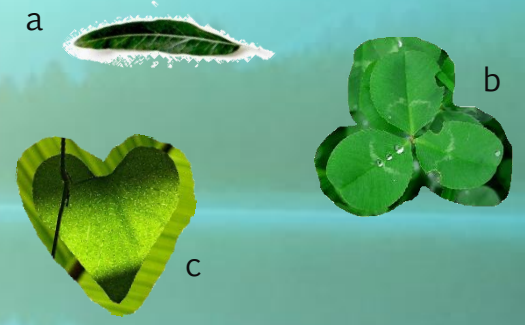
- | | |
|------------|----------------------------------|
| a) Villosa | a) De color blanco o blanquecino |
| b) Alba | b) Con pelos |
| c) Oficial | c) Medicinal o usada en medicina |

4 Si una planta es propia de Navarra y se encuentra sólo en esta zona es:

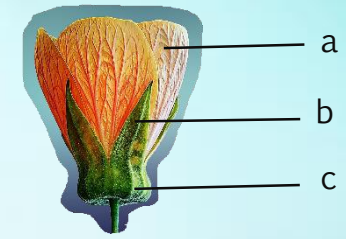
- a) Autóctona e invasora
- b) Alóctona y endémica
- c) Autóctona y endémica

5 Une cada hoja con el adjetivo que describe su forma

- a) Cordada
- b) Lineal
- c) Trifoliada



6 Estos tres nombres son partes de la flor: pétalo, cáliz, sépalo. Ponlo cada uno en su lugar



Soluciones: 1) perenne. 2) Rizoma. 3) a-b, b-a y c-c. 4) c. 5) a-c, b-a y c-b. 6) a-Pétalo. b-Sépalo. c-cáliz.